



リーダー連載

星ミシュラン★【1】

## 家族用ロッジのすすめ

—兵庫県西はりま天文台—

粟野諭美（岡山天文博物館）

今回からはじまりました「星ミシュラン」。みなさんのお気に入りはもちろん、（もしかしたら）ちょっと辛口な意見も含めて、全国の科学館・天文台を紹介してもらおうというコーナーです。みなさんのオススメ利用法や、体験談など、いろいろご紹介いただければと思っていますので、どしどし原稿の方、お寄せください。

さて、その第1回目ということで、今回はみなさんもよくご存じ「西はりま天文台」の、家族用ロッジをご紹介します。

西はりま天文台は、1990年、兵庫県佐用町にオープンした県立の公開天文台です。オープン以来、多くのお客さんが足を運び、星空に親しんできました。60cm反射望遠鏡を筆頭に、20cm、26cmの反射望遠鏡を備えたサテライトドーム、そして太陽望遠鏡など、じゅうぶんな観測施設を備え、専門の研究者のみなさんによる詳しい解説や天プラ（本物の夜空

で星空解説が聞ける天然プラネタリウム）、そしてさまざまな趣向をこらしたイベントも目白押しで、いつも注目を集めています。またなんととっても、本物の星空がきれい！望遠鏡がなくても、一晩中夜空眺めるだけで、じゅうぶん星空を満喫できるので、星空を見てのんびりしたい、という人にもオススメです。

西はりま天文台には、グループ用ロッジと家族用ロッジの、二つの宿泊施設があります。グループ用は20人が一度に泊まれる大部屋が6室と、リーダー部屋を2室備えており、クラブの合宿などに最適です。

「星空も見たいけど、部屋ではのんびりくつろぎたいな」という方には、家族用ロッジがオススメ。こちらは、キッチン、バス等が

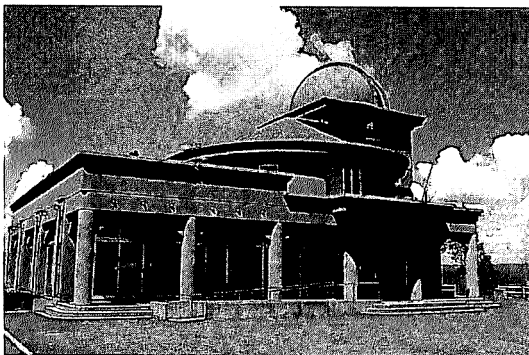


図1：天文台全景



図2：60cm望遠鏡で昼間の観望会

設置されたロッジで、5人収容できる部屋を6部屋備えています。一部屋は2LDKの広さで、5人で囲める大きな机が置かれたリビングルーム、隣接したダイニングキッチン、そして、奥には和室あるいは洋室の寝室が続いています。外観も部屋の様子も、高原の別荘風で、ちょっとしたリゾートといった感じです。この「家族用ロッジ」が私の一番のお気に入り。学生時代から、幾度となく（もう十数回？）利用させていただいているのですが、いつもいつも大満足で、しかもすぐまた行きたくてしまう、とても魅力的なところなのです。

我が母校、大阪教育大の天文学・宇宙科学研究室では、毎年夏にゼミ合宿があります。そのメイン合宿地が西はりま天文台でした。昼間は、天文台のセミナー室で課題発表ですが（これが学生には辛い）、夜になると懇親会（大宴会）となります。3回生から院生、スタッフ、遊びに来たOB・OGまで含めると、30人前後になることもあり、家族用ロッジ全体を貸し切りで利用させていただくこともたびたびでした。

貸し切り、ということで、ロッジはまさに別荘です。玄関前に広がるスペースには机が並べられ、宴会場と化します。料理は各部屋ごとの自慢料理。それぞれの部屋にキッチンがついているので、その部屋に泊まる学生たちが、手分けして料理します。もちろん先生方も見てられず(?)キッチンに立って腕を奮ったり、あちこちの部屋をのぞいて茶々いれたり、と和気あいあいです。

料理も完成してお酒もそろって、さあ、宴会のはじまりです。天文台のみなさんも遊びに来てくださり、ますますエキサイティングな宴会が、夜中まで延々続いたのでした・・・(次の日も、朝からゼミなのに・・・)。

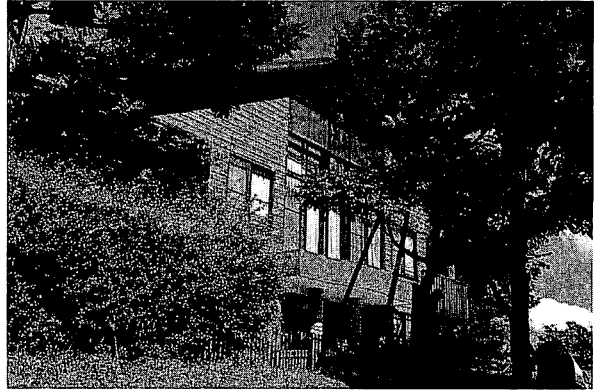


図3：外から見た家族用ロッジ

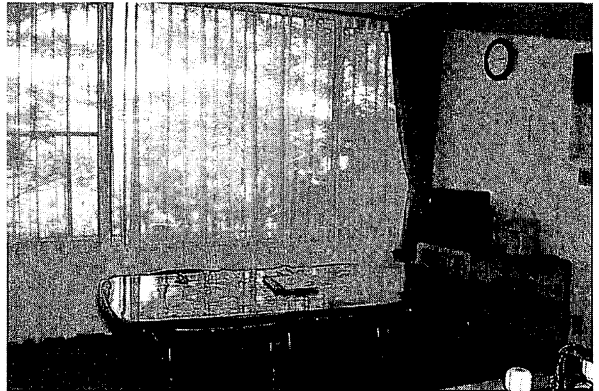


図4：リビングルーム

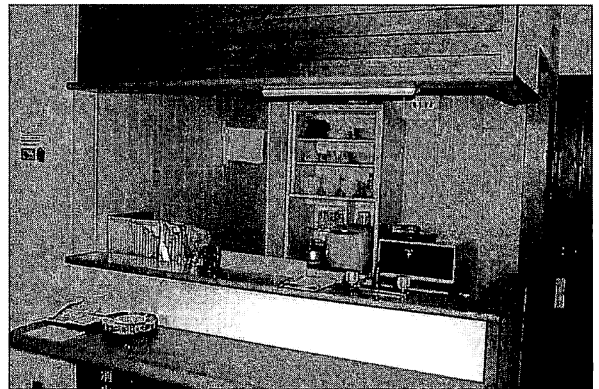


図5：キッチン

もちろん宴会の合間には、観望会に参加させていただくことも可能です。外へ出れば満天の星空が広がっているので、芝生に寝っ転

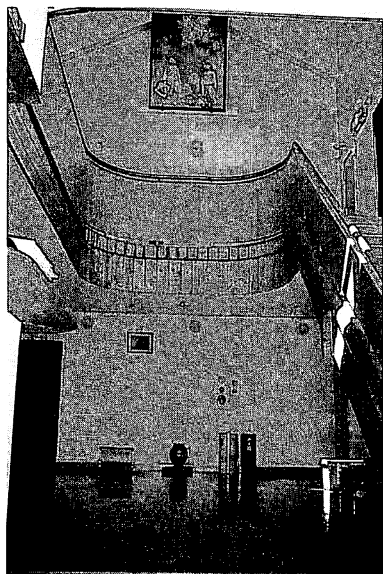


図6：吹き抜けの玄関前広間



図7：夜になるとこうなります...

【問い合わせ】

TEL:0790-82-0598 FAX:0790-82-3876

URL <http://www.nhao.go.jp/>

※宿泊者は毎晩、観望会に参加できます。

がって星空を眺めるのもOK。吸い込まれそうな星空のもと、時間が経つのを忘れてしまいます。また中には、部屋でDVD鑑賞（わざわざ家からデッキ持参で！）なんていう人もいて、みんな自由な時間を楽しめます。

こんな楽しみを覚えて以来、すっかり家族用ロッジがやみつきになり、機会をつくっては利用させていただいています。例えば、仕事のミーティングや追い込み合宿など、少なくとも年に数回はお邪魔しているかもしれません。そのときの様子は・・・ご想像にお任せします。

時間を気にせず、仕事も遊びも、もちろん星空も満喫できるスペース、ということで、西はりま天文台 家族用ロッジは ★★★★★（★5つ）です。

<西はりま天文台>

【交通】 姫新線または智頭急行線で佐用駅下車、タクシーで約15分。

中国自動車道佐用インターから、車で約15分。

【開館時間】 公園は9時～21時、天文台見学は9時～18時。