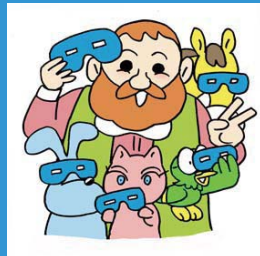




7月22日の日食観察による目の障害等発生に関する調査



あなたの 目は大丈夫？



日食観察によって**目の異常**等を感じたかた 調査にご協力ください

これまで、日食観察後の目への障害についての事例を集めた報告はわずかで、特に国内においてはそのような報告はほとんどありません。そのため、どのような観察によってどのような障害が発生したのかという点について、具体的なデータがほとんどない状態にあります。そこで、2012年の金環日食をはじめとする今後の日食において、さらに安全・安心に観察をしていただくため、今回の日食における観察後の目への障害の事例について調査することとしました。趣旨をご理解の上、ご協力くださいますよう、お願い申し上げます。

◎調査期間：9月4日～10月31日

アクセスは

<http://www.tenkyo.net/> から専用ページにおすすみください

主催：天文教育普及研究会 世界天文年プロジェクト ワーキンググループ
世界天文年2009日本委員会 企画委員会

